

## ВИЗУАЛИЗАЦИИ К ПРОЕКТУ



## ВИЗУАЛИЗАЦИИ К ПРОЕКТУ



## ВИЗУАЛИЗАЦИИ К ПРОЕКТУ



## ВИЗУАЛИЗАЦИИ К ПРОЕКТУ



## ВИЗУАЛИЗАЦИИ К ПРОЕКТУ



## ВИЗУАЛИЗАЦИИ К ПРОЕКТУ



## ВИЗУАЛИЗАЦИИ К ПРОЕКТУ



# ВИЗУАЛИЗАЦИИ К ПРОЕКТУ





# ВИЗУАЛИЗАЦИИ К ПРОЕКТУ



# ТЕХНИЧЕСКОЕ ОПИСАНИЕ

Карниз закрывающий крепления и рельс для раздвижных панелей.

Производится силами строителей или мебельщиками

Декоративные полосы - пленка или окраска по трафарету

Ширина полосы - 50 мм

Промежутки между полосками - 3 мм, 50 мм, 100 мм, 150 мм, 200 мм

Цвет полос- RAL1006 /E9.68/60/ или DULUX 10YY40/608

Цвет фона - DULUX 12BB35/025

Монитор или интерактивный дисплей со встроенными боковыми колонками И видео камерой

На стене предусмотреть вывод электрики, интернет кабеля

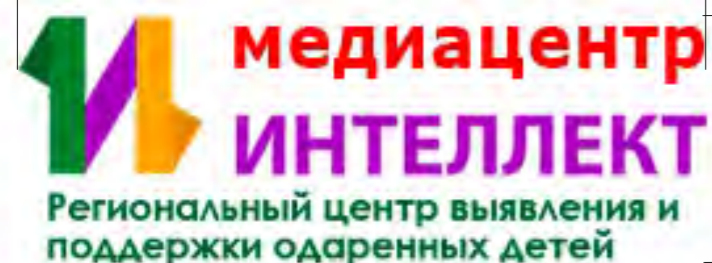
Основа магнитно-маркерное закаленное обратнокрашенное или с пленкой стекло приклеенное к стене

Цвет - DULUX 10YY 69/130 или S1010-Y40R / NCS

Полка металлическая для маркеров и губки

Настольный компьютер. Рядом со столом на стене предусмотреть силовые розетки и интернет Н-300 мм

1200 мм



Надпись на карнизе с общими габаритами 1200X400 мм. Логотип выполняется в фирменных брендовых цветах и дополняется надписью МЕДИАЦЕНТР (цвет - DULUX 19YR 14/629) или RAL 3020 (57/c5.69.34)

Раздвижные магнитно-маркерные доски для . Лицевая поверхность закаленное обратнокрашенное стекло с интегрированными ручками

Цвет - DULUX 49GG 77/014 или S1002-B / NCS



## ТЕХНИЧЕСКОЕ ОПИСАНИЕ



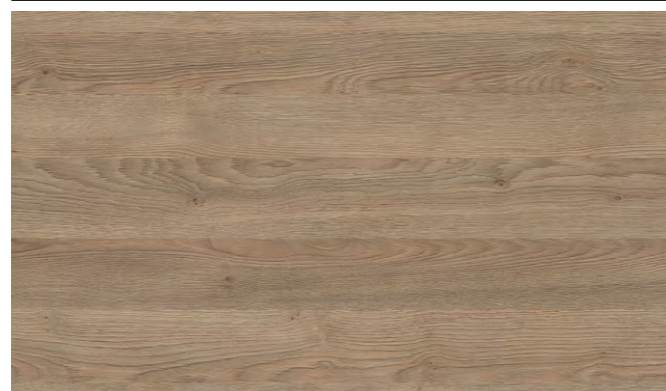
Предусмотреть по центру стены на высоте  
H-1700 мм от пола и 900 мм от верхней  
полки подиума силовые розетки и интернет  
\* Все размеры уточнить по месту исходя от габаритов помещения

## ТЕХНИЧЕСКОЕ ОПИСАНИЕ

В центре класса сформировать сцену в виде коврового покрытия или ковровой плитки. Клеить на существующее, но ровное покрытие. предпочтительней ярких, сочных цветов. Диаметр круга - 2400 - 2500 мм в зависимости от габаритов помещения.

Фабрики Interface

К о л л е к ц и я E m p r o u



Подиум (АМФИТЕАТР) Выполнен из ЛДСП на металлическом каркасе.

Цвет декора EGGER Дуб Гладстоун серо-бежевый H3326 St28 или другого натурального светлого цвета под дерево.

Ширина полки 600 мм, высота - 400 мм, ступеньки

Сиена оранж U350 ST9 300X H-200 мм.

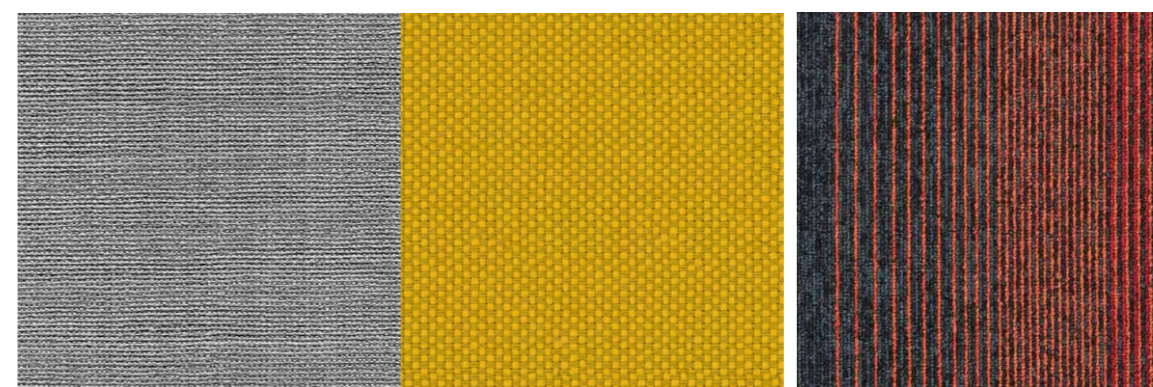
В полках предусмотреть ниши для подушек 500X700 мм



Подушки для амфитеатра  
500X700 мм



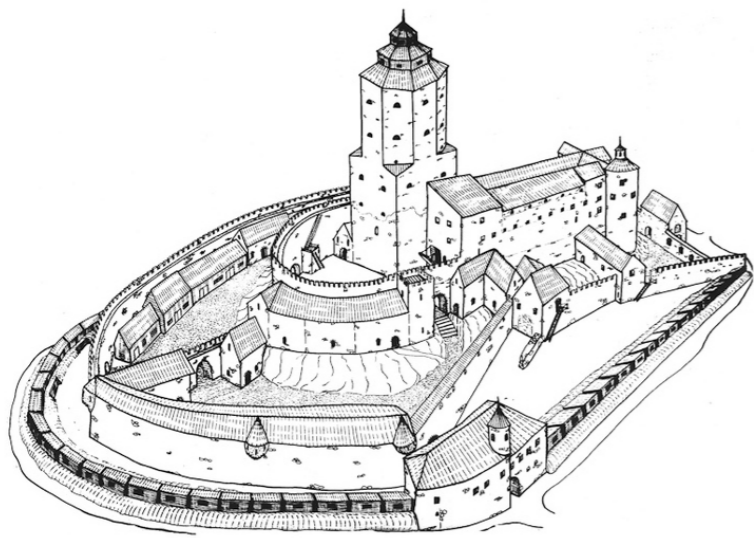
основной и акцентные цвета на подушки



# ТЕХНИЧЕСКОЕ ОПИСАНИЕ

ТАБЛИЧКИ И НАДПИСИ  
НАКЛАДНАЯ ОБЪЕМНАЯ ТАБЛИЧКА ГОРОДА НА ЗАДНЕЙ СТЕНЕ

3D модель вырезанная на 3d принтере.  
Монтируется с небольшим откосом от стены.  
Размер ~ 1500X950 мм



# ТЕХНИЧЕСКОЕ ОПИСАНИЕ

## ОФОРМЛЕНИЯ СТЕНЫ

Печать изображения на листе ПВХ: фон символизирующий лист из тетради в клеточку и фрагмента логотипа центра ИНТЕЛЛЕКТ.

Размер листа от пола до потолка на ~ 2000 - 2300 мм  
Высота фрагмента логотипа 200 мм, 280 мм  
Размер клетки 50X50 или 70X70 мм

Цвет фона клетки и цвет стены должны совпадать. Цвет - DULUX 12BB35/025

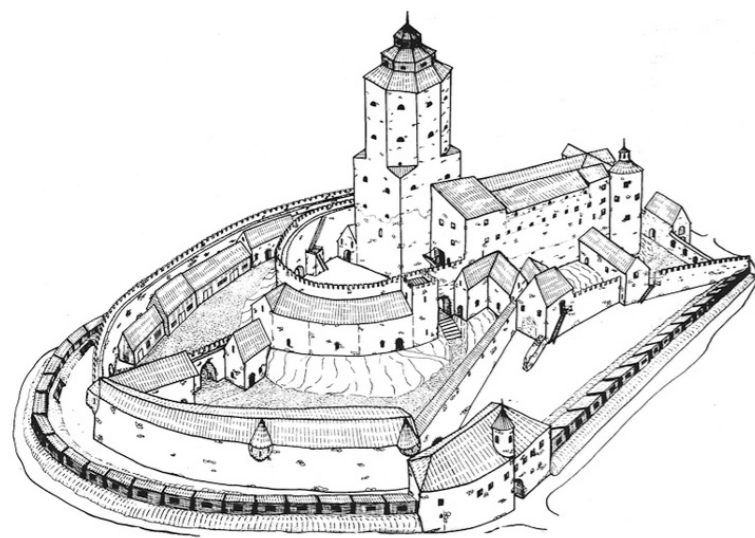
Финальный макет для печати разрабатывается изготовителем. Перед печатью макет с изображением согласовать.



# ТЕХНИЧЕСКОЕ ОПИСАНИЕ

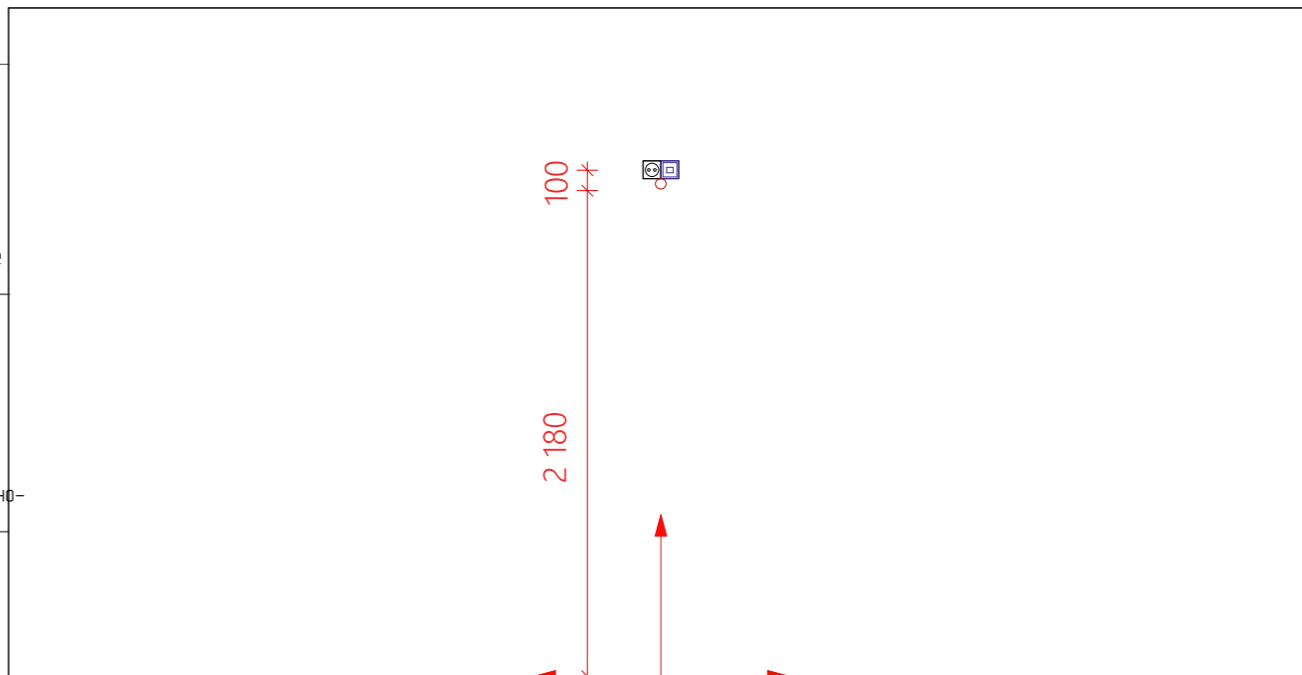
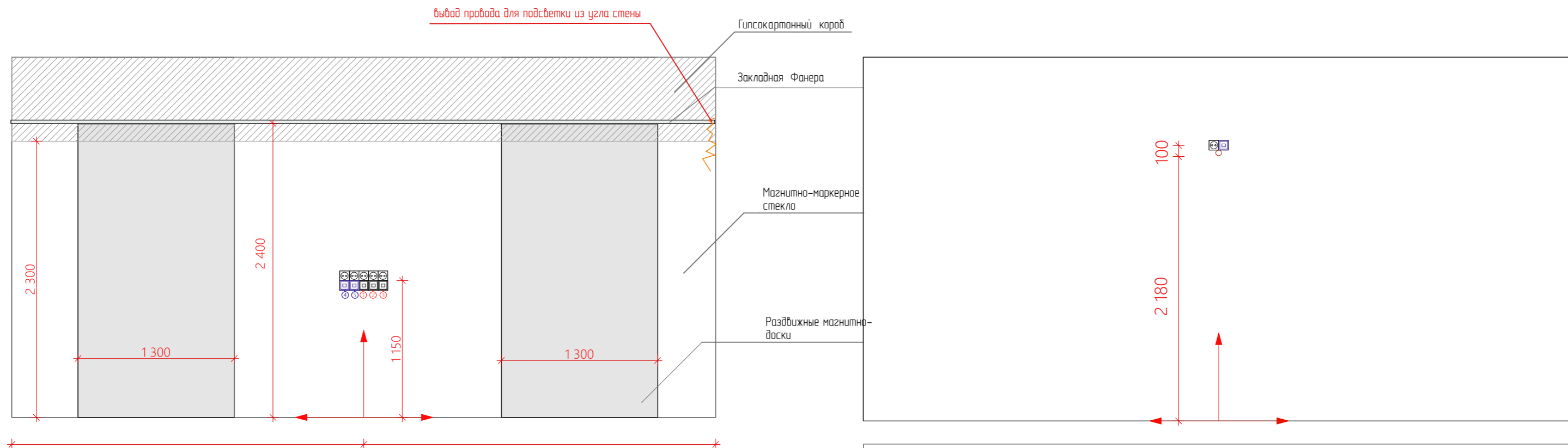
## ТАБЛИЧКИ И НАДПИСИ ВАРИАНТЫ ОФОРМЛЕНИЯ ТАБЛИЧЕК И УКАЗАТЕЛЕЙ

Печать на прозрачном пластике и крепление на точечной фурнитуре.  
Размер ~ 600X300 мм и 600X600 мм. Размеры нижней таблички варьируются по высоте в зависимости от объема текста



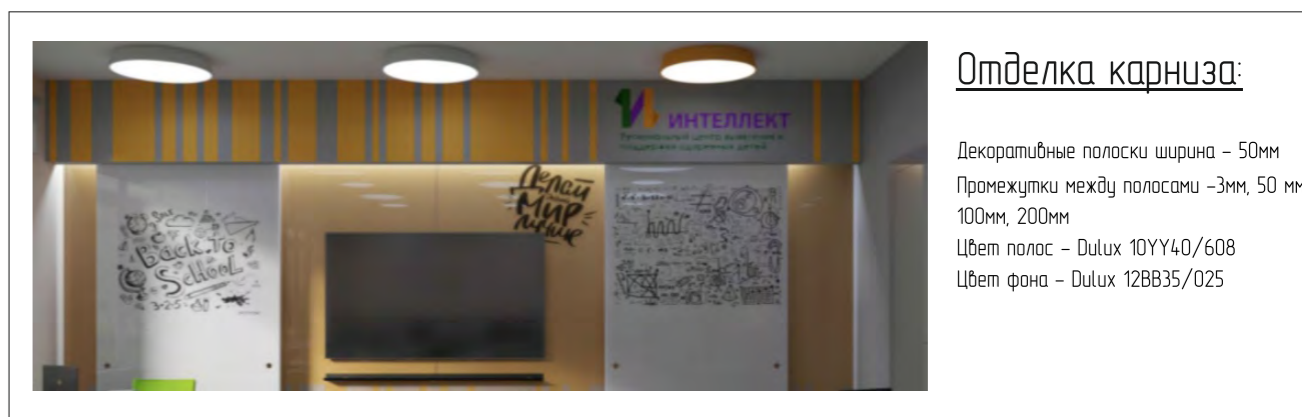
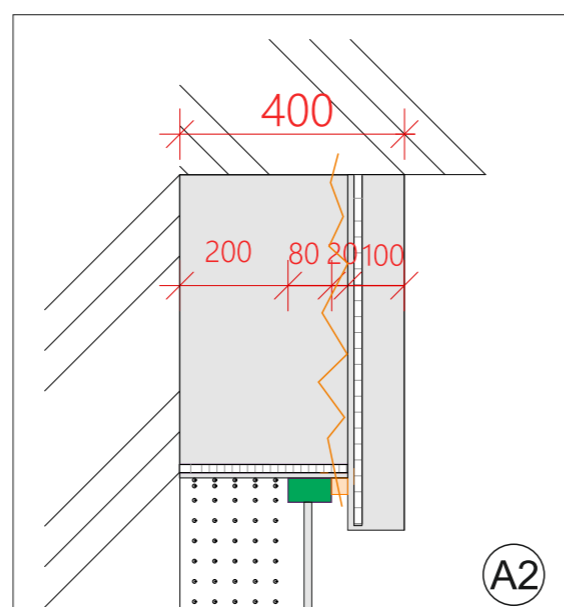
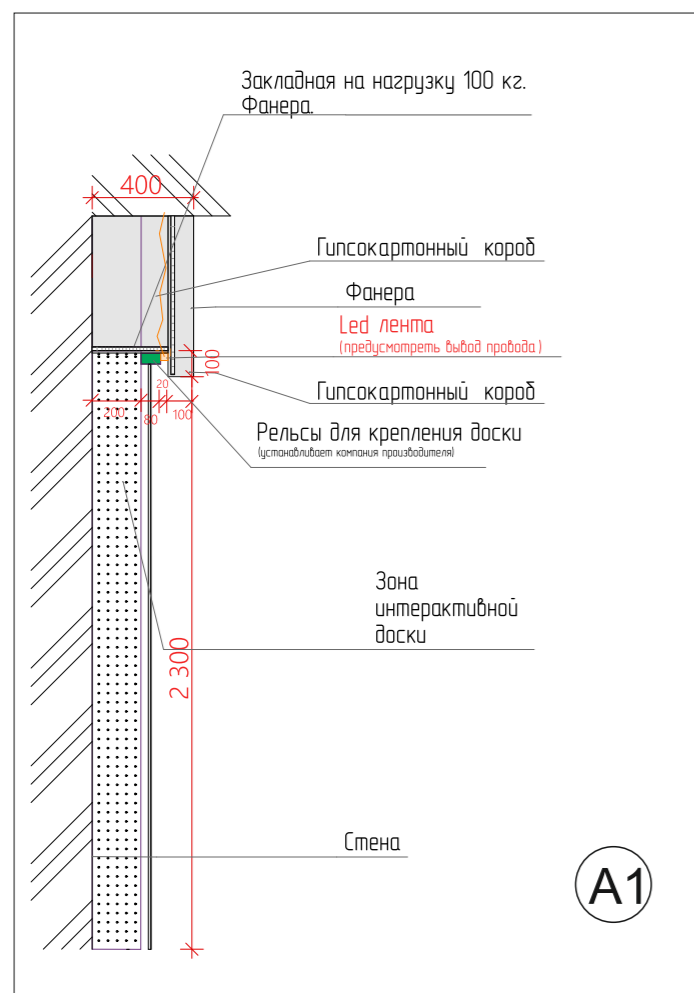
# ТЕХНИЧЕСКОЕ ОПИСАНИЕ

ТЗ по конструктиву фронтальной стены в универсальном учебном классе ЦОДа



## Условные обозначения:

- |  |                          |  |                                     |
|--|--------------------------|--|-------------------------------------|
|  | Силовая розетка 220В     |  | Фанера                              |
|  | SR j45 сетевая розетка   |  | Раздвижная магнитно-маркерная доска |
|  | Конструкция в разрезе    |  | Фриз                                |
|  | Зона интерактивной доски |  | Относительно...                     |
|  | Камера                   |  | Вывод провода 220В                  |



## Отделка карниза:

Декоративные полоски ширина – 50мм  
Промежутки между полосами – 3мм, 50 мм, 200мм  
Цвет полос – Dulux 10YY40/608  
Цвет фона – Dulux 12BB35/025

## Примечание:

1. Высота проема от чистого пола 2300мм.
2. Разместить розетки на высоте 1150мм от пола, относительно центра стены.
3. Сетевые розетки SR j45 ① ② подвести к серверной.
4. Сетевую розетку SR j45 ③ пробести вдоль помещения к противоположенной стене.
5. Для подключения LED ленты, из под потолка вывести провод на расстоянии 350мм от стены привязкой к существующему выключателю.
6. Все размеры уточнить по месту.
7. В помещениях, где предусматривается установка камер, вывести 2 SR j45 розетки ④ ⑤ с подведением к камерам.
8. Гипсокартонные конструкции покрасить в цвет Dulux 12BB35/025